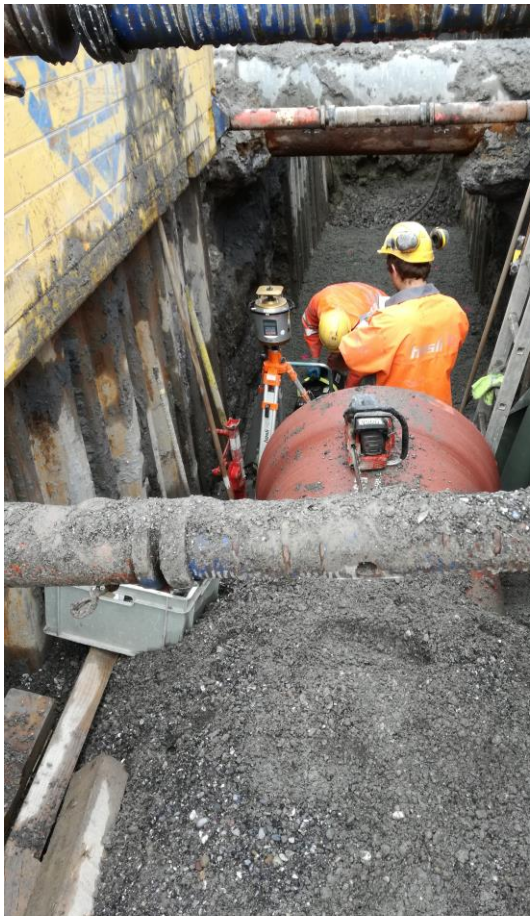


## Hochwasserschutz Trottengüetli



Mit der Überbauung Trottengüetli wurde eine wichtige Retention bei Hochwasserereignissen in Weesen aufgehoben. Es mussten kompensierende Massnahmen getroffen werden. Diese Massnahmen lösten den Bau des Trennsystemes im Bereich Trottengüetli und Ziegelbrückstrasse aus. Auch konnte das EW und die Wasserversorgung auf den neuesten Stand der Technik gebracht werden. Insbesondere die Arbeiten in der Linth und in den Seegrundablagerungen waren anspruchsvoll.



<b>Kompetenzbereich</b>	Werkleitungsbau
<b>Bauherrschaft</b>	Gemeinde Weesen / SAK
<b>Leistungsumfang</b>	Projektierung und Ausführung
<b>Zeitraum</b>	Winter 2019 bis Frühling 2020
<b>Baukosten</b>	1'000'000 CHF
<b>Projektleiter</b>	Marc Menzi
<b>Bauleiter</b>	Johannes Schindler
<b>Kenndaten</b>	<ul style="list-style-type: none"><li>- Werkleitungslänge 200 m<sup>1</sup></li><li>- Ableitung Regenwasser DN 600 / 1'000 m<sup>1</sup></li><li>- Strassenfläche 300 m<sup>2</sup></li></ul>
<b>Besonderheiten</b>	<ul style="list-style-type: none"><li>- Auslaufbauwerk in Linthkanal</li><li>- Koordination der Arbeiten mit der Überbauung Trottengüetli</li></ul>