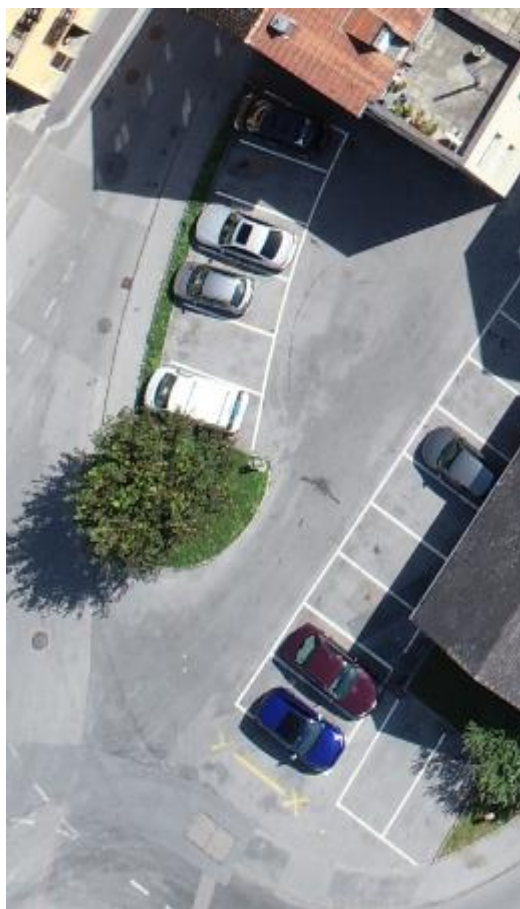


Dokumentation Parkplatzbewirtschaftung



Die Gemeinde Glarus hat das Büro Raymann mit der Dokumentation der Parkplatzbewirtschaftung im gesamten Gemeindegebiet beauftragt.

Um den Aufwand im Rahmen zu halten, wurde das Siedlungsgebiet mittels Multicopter befliegen. Dabei waren 10 Flugstunden notwendig.

Die Aufnahmen wurden ausgewertet, im Koordinatennetz eingepasst und anschliessend im AutoCAD abdigitalisiert.

Für die Dokumentation der Parkplätze wurde ein neues Datenmodell erstellt und die Daten im LIDS erfasst.



Kompetenzbereich	LIDS
Bauherrschaft	Gemeinde Glarus
Leistungsumfang	Flugaufnahmen, Auswertung, Dokumentation
Zeitraum	08.2019 bis 12.2019
Projektleiter	Gianpiero Giacalone
Kenndaten	10 h Multicopter Flug
Besonderheiten	Drohnenvermessung

