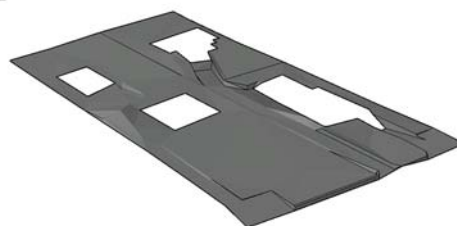
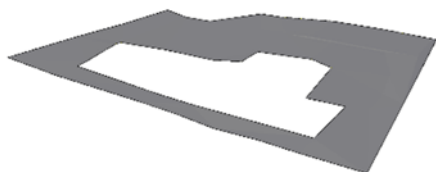


## Aufnahmen und Modellierung digitales Geländemodell



Die Raymann AG durfte bereits mehrere Objekte im Auftrag der Kong AG vermessen. Die Aufnahmen erfolgen je nach Objekt und Vorgaben des Bauherrn mittels GPS oder Tachymeter. Zum digitalen Geländemodell wurden zusätzlich noch die Giebel und Firshöhen ausgewertet. Die Datenabgabe erfolgt nach Wunsch in verschiedenen Datenformaten wie DXF, DWG, XML, PDF.

<b>Kompetenzbereich</b>	Vermessung
<b>Bauherrschaft</b>	Kong AG
<b>Leistungsumfang</b>	Geländeaufnahmen Erstellung DGM mit Höhenlinien
<b>Zeitraum</b>	2021-2024
<b>Projektleiter</b>	Gianpiero Giacalone
<b>Kenndaten</b>	Vermessung je nach Objekt mittels GPS oder Tachymeter